

11 - Zeven hunebedden

Praktische informatie:

Afstand: 18 km
Soort: rondwandeling

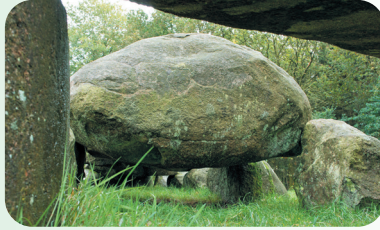
Start- en eindpunt:
bushalte Julianalaan
Julianalaan 4
9462 PH Gasselte
Coördinaten: 52°58'31" N 6°47'39" E

Horeca:
In centrum

't Hemelriek
Houtvester Jansenweg 1
9462 TB Gasselte

Honden: aangelijnd

Grotere kaart en gps-track:
routefabriek.nl/routekaart/1312/922

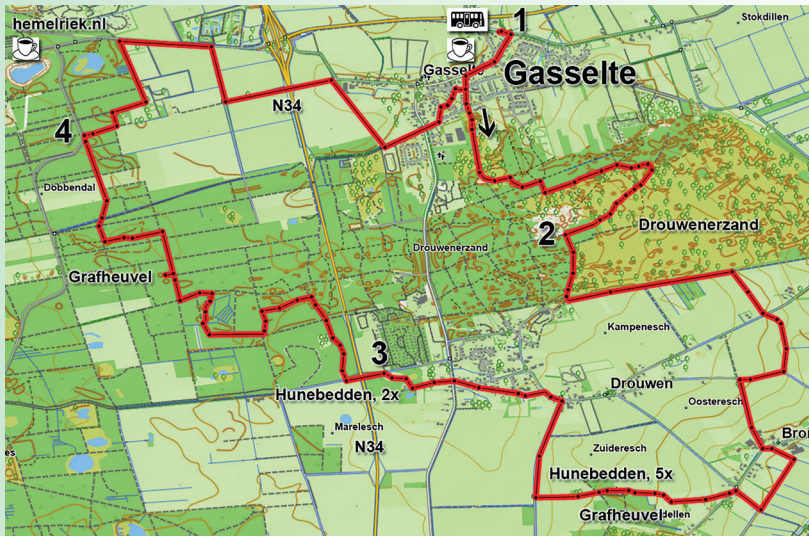


Na het prachtige Drouwenerzand (een heideveld met kleine zandverstuiving en jeneverbesbosjes) wandelt u over vele land- en graswegen naar de twee locaties waar u een grafheuvel en maar liefst vijf hunebedden krijgt te zien. Spoedig na het Drentse dorpje Drouwen (met horeca) kuiert u langs twee imposante hunebedden.

Na de duik onder de N34 door wacht u een afwisselende wandeling door de bossen van de Hondsrug. Onderweg bezoekt u een puntgave 4000 jaar oude grafheuvel. De laatste kilometers naar de bus gaan over een fietspad en doorgaans rustige asfaltwegjes.

1. Kijk om u heen: bij de grote Aw RA (De Brinken), blijf bochtige weg door Gasselte flink stuk volgen. Bij boerderij 3 LA (Olde Hof). Aan einde bij Ap24859 RD bos in, na 50m linkerszijpadje negeren, wat verderop ziet u links een ven. Eenmaal weer in bos naast diepe kuil (r) schuin LA. Na linkerbocht op 1e kruising RA, vaag grassig paadje, wordt verderop duidelijker en maakt linkerbocht bos in. Na wal, bij groen bordje Natuurreservaat, LA. Na ruim 100m op 1e pad RA en veerooster over. Op kruising voor heideveld LA, zanderig bosrandpad. Op Y-splitsing rechts aanhouden, blijf bosrandpad volgen, pad wordt smaller. Na rechterbocht op zandplek schuin RA, zanderig heidepad. Na ruim 500m gaat pad bos in (paars paaltje). In dat bos op 1e brede pad (bij paars paaltje) LA, u ziet hek al waar u doorheen gaat..

2. Blijf pad, alle rechterpaden negerend, 500m volgen. In flinke rechterbocht (bijna aan bosrand) LA!, smal paadje van 50m. Op brede bosrandlandweg LA. Na ca 500m landweg naar rechts negeren, wat verderop ziet u rechts populierenbos. 200m daarna op 1e grassige landweg RA. Kruising met asfaltwegje RD, landweg tussen akkers. Aan einde op asfaltwegje RA. 200m daarna op kruising (van rechts komt landweg) LA, klinkerwegje. Na boerderijen aan einde LA en na 20m (tegenover huisnr 17) RA, landweg met verderop rechterbocht. Aan einde op klinkerweg RA.



Aan einde (*in Bronneger*) LA en bij Ap 24890 schuin RA (< Hunebed). Na 500m ziet u links een grafheuvel, blijf daar landweg volgen. Bijna aan einde van bosje ziet u rechts 3 hunebedden. Op kruising daarna RD, op naar volgende 2 hunebedden die u iets verderop rechts al ziet. Aan einde op klinkerwegje RA (Kerkweg). In Drouwen bij Ap24894 LA. Na huisnr 18 LA (Schoolstraat). Direct na rechterbocht, tegenover schoolhek, LA, klinkerstraatje, en aan einde daarvan LA. Op kruising RD (Marelweg, doodlopend). Let op: ruim 30m voor slagboom (met huis) RA, volg smal paadje (*misschien even naar zoeken*) bos in. Na linkerbochtje 2 enorme hunebedden links van u passeren.

3. Daarna op asfaltwegje LA en over fietspad N34 onderdoor. Na die onderdoorgang, waar fietspad en weg samen komen, RA bos in, smal paadje met bruin SBB-bordje en gelijk enkel bochtje (*hou rekening met mountainbikers*). Na 500m, waar mountainbikepad naar rechts buigt, RD! en na ca 200m LA, smal pad. Aan einde LA en na 150m op 1e smalle pad RA, maakt verderop rechterbocht en gaat kronkelen. Aan einde op brede bosweg LA. Na ruim 100m op 1e kruising RA. *Na ca 200m kunt u even linksaf op en neer lopend een kijkje nemen bij een puntgave 4000 jaar oude grafheuvel, vervolg daarna bosweg waar u vanaf kwam.* Na grafheuvelpaadje op kruising RD. 200m daarna op 1e smalle pad LA, wat verderop loopt u door dicht en wat hoger gelegen naaldbos. Na 300m op kruising met bosweg RA. Blijf 1km lang consequent RD gaan, onderweg kruist u smal pad en fietspad. Verderop ziet u links groot stuk grasland dat u oversteekt, daarna volgt stuk bos waar u RD gaat.

4. Aan einde op fietspad langs asfaltweg RA en 30m na linkerbochtje ook RA, bosweg met slagboom en bruin SBB-bordje. Na 200m aan einde LA, loop bosweg van 1km uit, weg maakt rechter- en linkerbocht, daarna ziet u caravancamping (r). Aan einde op fietspad langs drukke weg RA (*hier 300m naar links en links aanhoudend is horeca*). Na 500m RA, fietspad langs

rustigere weg. Bij Ap24856 LA en verderop N34 onderdoor. 100m daarna bij Ap24861 RA (Veldkampsweg). Aan einde bij Ap24860 LA (Sodemorseweg). Op kruising bij Ap20998 RD (Achter de Brinken). Op 1e straat LA (Berkenlaan). Aan einde RA (Bergweg) en op Stuifzandlaan LA. Aan einde RA (Molenstraat) en op kruising LA. Op brede klinkerweg RA, loop weg met wat flauwe bochten uit. Op Julianalaan LA naar de bushalte.

